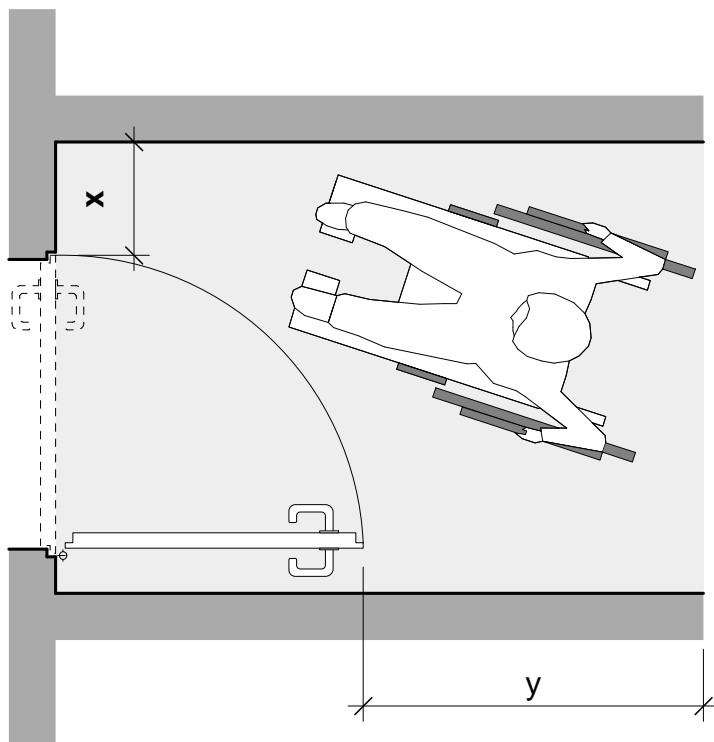


A201 Freiflächen vor Drehflügeltüren

09/2016 für Wohnbauten nach Norm SIA 500 Ziff. 9.2.3

Anforderungen

- Bei manuell bedienten Hauseingangstüren, Wohnungseingangstüren und Verbindungstüren zu Parkieranlagen muss auf der Seite des Schwenkbereiches seitlich neben dem Türgriff eine freie Fläche mit einer Breite **x** von vorzugsweise 0.60 m, jedoch mindestens 0.20 m verfügbar sein.
- Zudem muss diese Breite **x** zusammen mit der freien Länge **y** hinter dem ganz geöffneten Türflügel mindestens 1.20 m betragen..



x = vorzugsweise 0.60 m (min. 0.20 m)
x + y = min 1.20 m